



STATENS
GEOTEKNISKA
INSTITUT

KUSTNYTT

KOMMUNER

YSTAD

- Startat dialog i två steg med boende i Löderups Strandbad
- Lokal samverkan för att nå gemensam målbild
- Identifiera lämpliga kustskyddsstrategier på kort och lång sikt
- Första mötet hölls i slutet av juni, andra mötet hålls i början av oktober.





Foto: A. Björlin, SGI

HELSINGBORG

- I startgroparna med ett mätprogram för kusten
- Ansökningsprocess för att bredda mur/vågbrytare vid Norra hamnen (Parapeten)
- Påbörjat upphandling *Utredning kustskydd centrala Helsingborg*. Räknar med skydd på plats omkring år 2040
- Förprojektering av kustskydd i Råå under upphandling
- Stadsplan södra staden ut på samråd slutet 2023
 - Markhöjning för att hantera hot från havet
 - Nya bostadsområden lägre än +3,5 m inte tillkopplas existerande dagvattennät, dagvattenhantering ska ske ytligt
 - Vägar och grönstrukturer placeras lägre för att möjliggöra avrinning



Välkommen!

Strategins innehåll & Vill du skriva ut?

Strategiska ställningstaganden

Fysisk planering

Genomförande och uppföljning

Planeringsunderlag

Välkommen!

Strategi för kustskydd visar hur Malmö ska kunna bevaras och utvecklas som kuststad.

Antagandehandling - För bästa upplevelse öppna storyn i Google Chrome

Innehåll

Planeringsinriktning

Politisk beslutsnivå

- Klimatrelaterade risker och tidsperspektiv
- Agera utifrån juridiskt ansvar
- Hantering i fysisk planering
- Successiv anpassning
- Genomförande & uppföljning

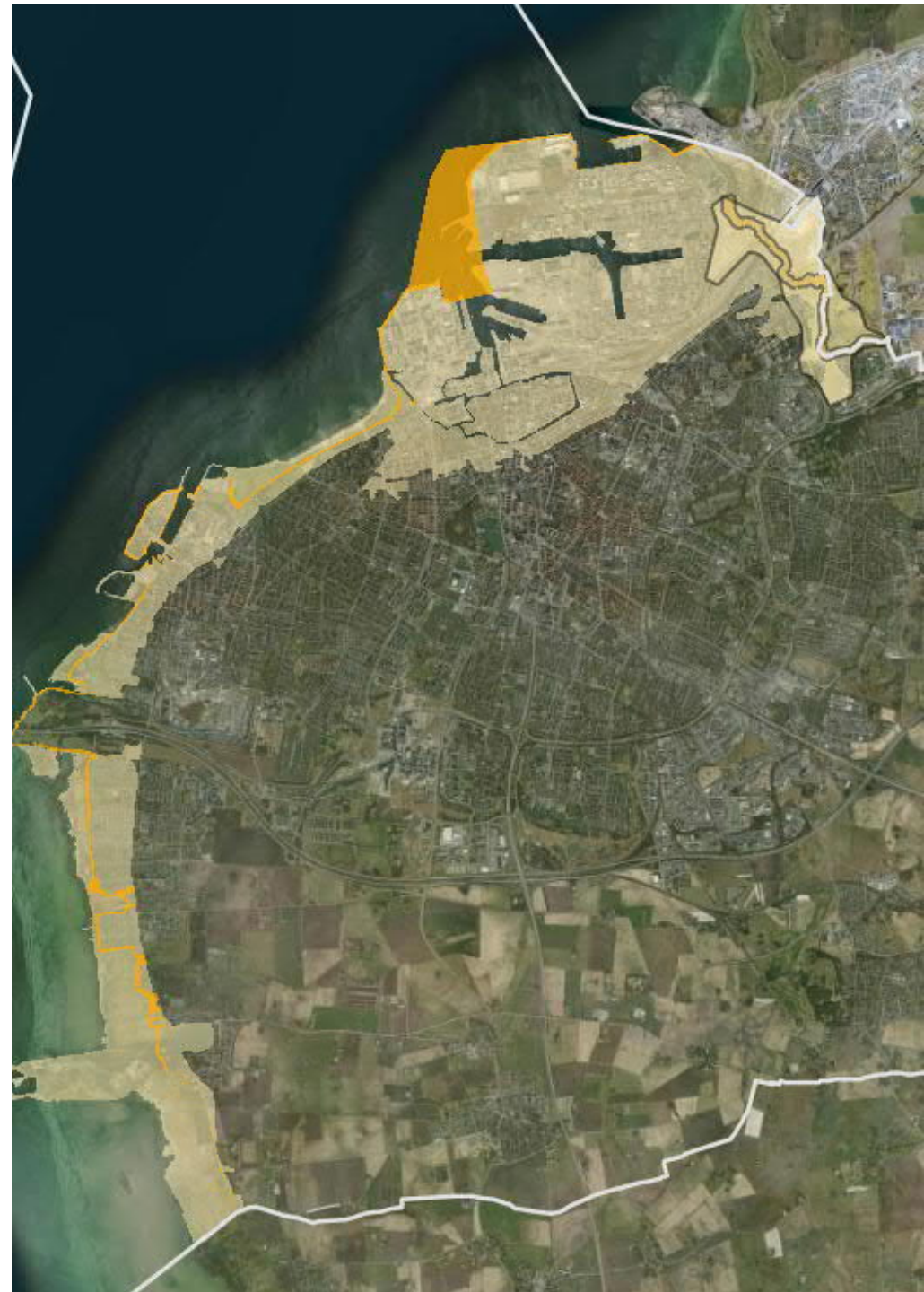
Planeringsunderlag

Kunskapsuppbyggnad

- Ansvarsfördelning
- Klimat och risker
- Skyddsbehov och utformning
- Konsekvenser

Kustskyddsområde (mörkgult)

- Mark avsätts för att rymma Malmös långsiktiga klimatanpassningsåtgärder (kommande 200 åren)
- Kustskyddsområde med i ÖP
- Utfyllnadsmark minst +4,5 meter
- Successiv och etappvis implementering
- Alternativa lösningar stängs inte ute – ska betraktas som ett grundalternativ som kan vidareutvecklas

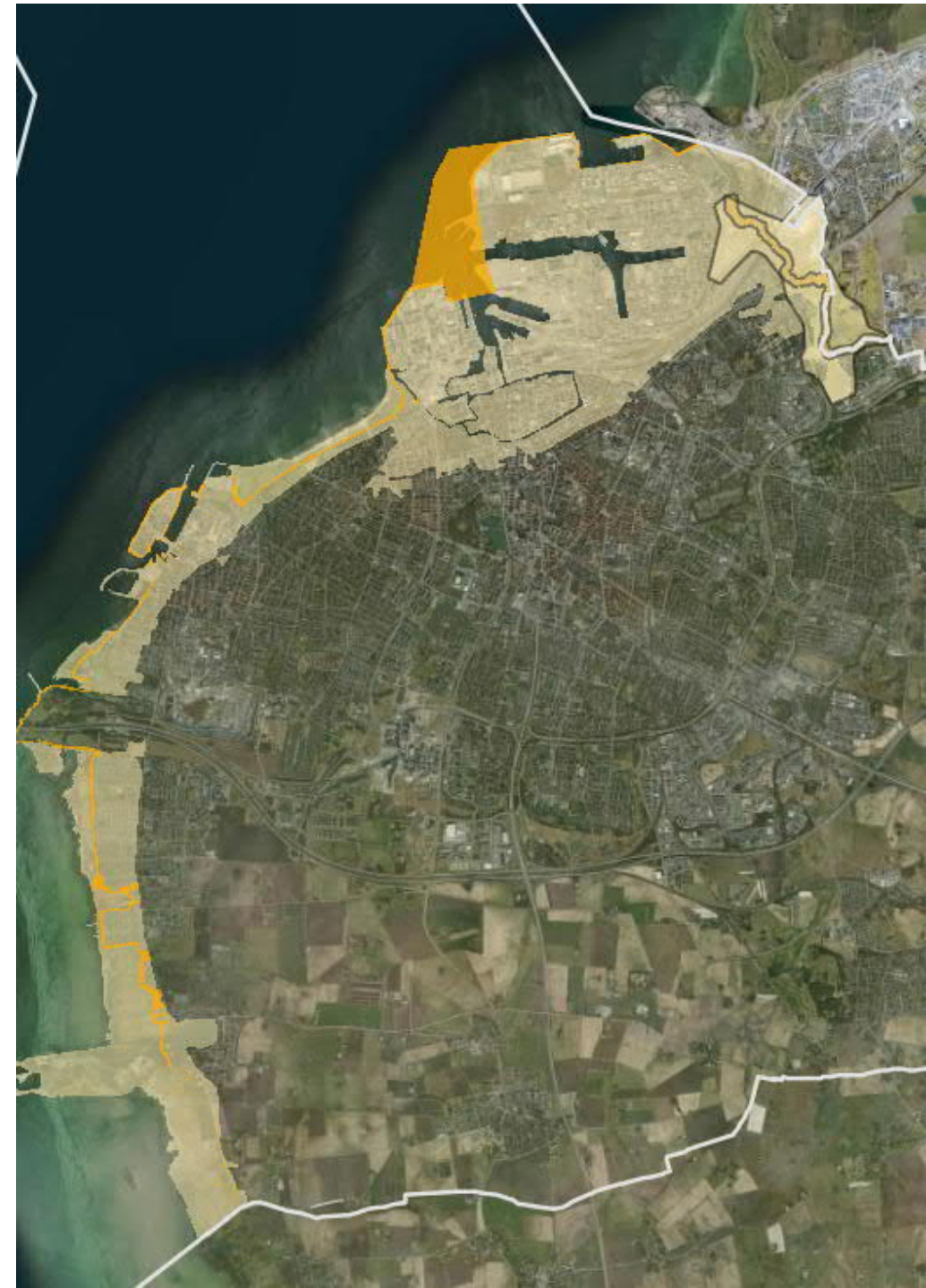


Uppmärksamhetsområde för havsöversvämning (ljusgult)

- *Strategi för kustskydd* ska användas i fysisk planering och exploatering samt förvaltning
- Exempel planeringsnivåer från strategin:

Typ av bebyggelse	Säkerhetsmarginal (m)	Planeringsnivå
• Bebyggelse innanför långsiktiga skydd	0,5	+3,2
• Samhällsviktig verksamhet innanför långsiktiga skydd	0,8	+3,5
• Vägar innanför långsiktiga skydd	0,3	+2,8*

Planeringsnivåer för dagens detaljplaner med en tidshorisont på 100 år, till år 2125. *Dimensionerande vattendjup är 0,2 meter för utryckningsfordon ska ha framkomlighet med nuvarande standardfordon.



Centrumutvecklingsplan 2050



Fördjupad översiktsplan för **Halmstads centrum**

Granskningshandling, 11 april 2023

HALMSTAD

Ny ÖP antogs 2022 – ramarna för klimatanpassning

FÖP för centrumutveckling på granskning sommaren 2023

FÖP fördjupar och konkretiserar kommunens klimatanpassningsarbete

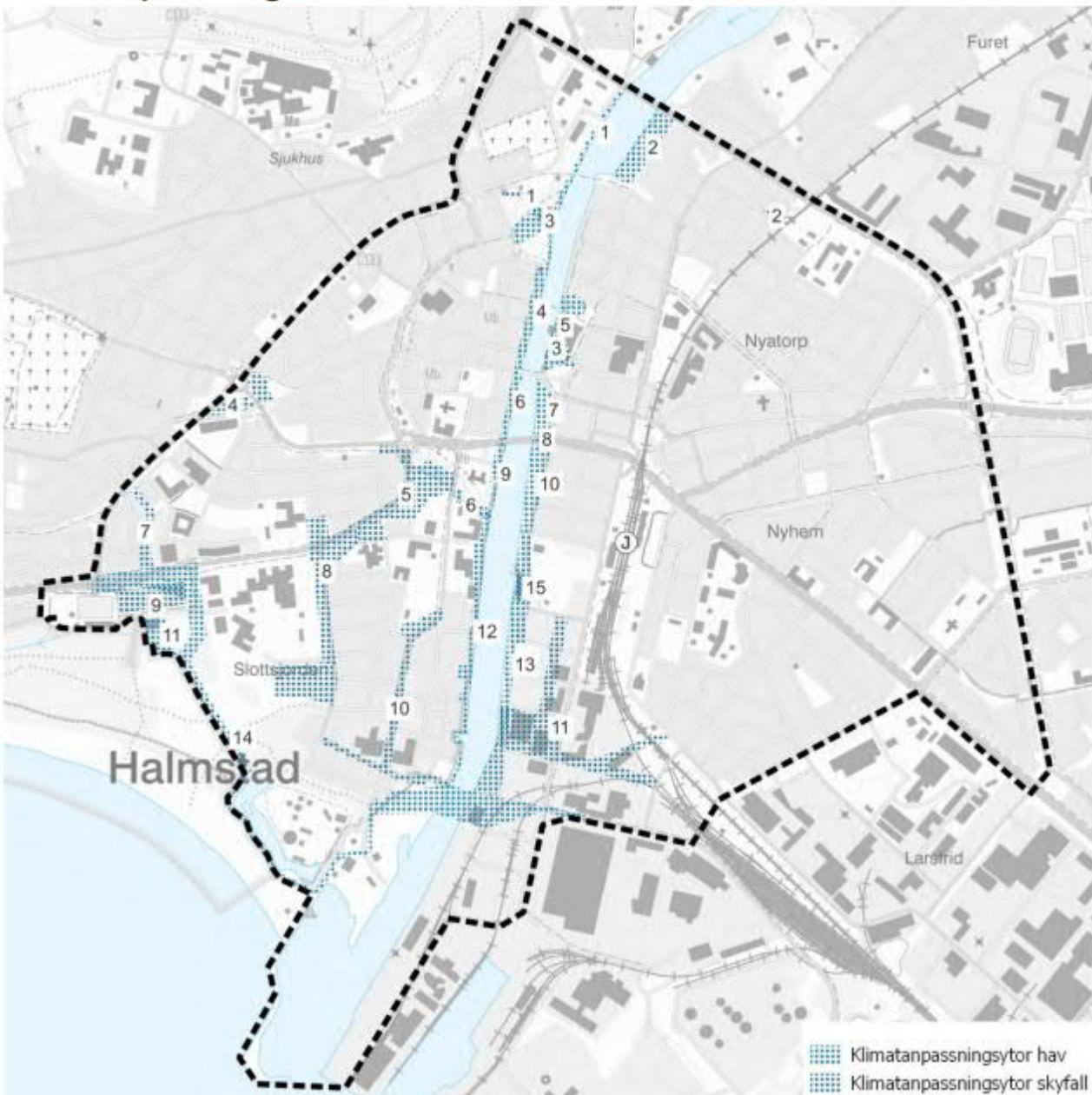
HALMSTAD

Klimatanpassning i centrum får två huvudfokus

- skydd mot översvämningar från Nissan och havet
- robusta grönstrukturer som fungerar som buffert när klimatet förändras



Fotograf Anders Andersson



HALMSTAD

Skydd mot översvämningar från Nissan och havet

- Skede 1 - Högsta beräknade vattenstånd 2070 (+3,15 m)
- Skede 2 - Högsta uppskattade vattenstånd 2200 (+5,0 m), alternativt yttre barriärer (efter år 2050)
- Mark avsätts för båda scenarierna

HALMSTAD

Robusta grönstrukturer

- bidrar till rening av vatten och hållbar vattenförsörjning
- skyddar mot värmeböljor och översvämningar
- främjar biologisk mångfald, möten, fysisk aktivitet, hälsa, m.m.





STATENS
GEOTEKNISKA
INSTITUT

TACK

FÖR ER UPPMÄRKSAMHET