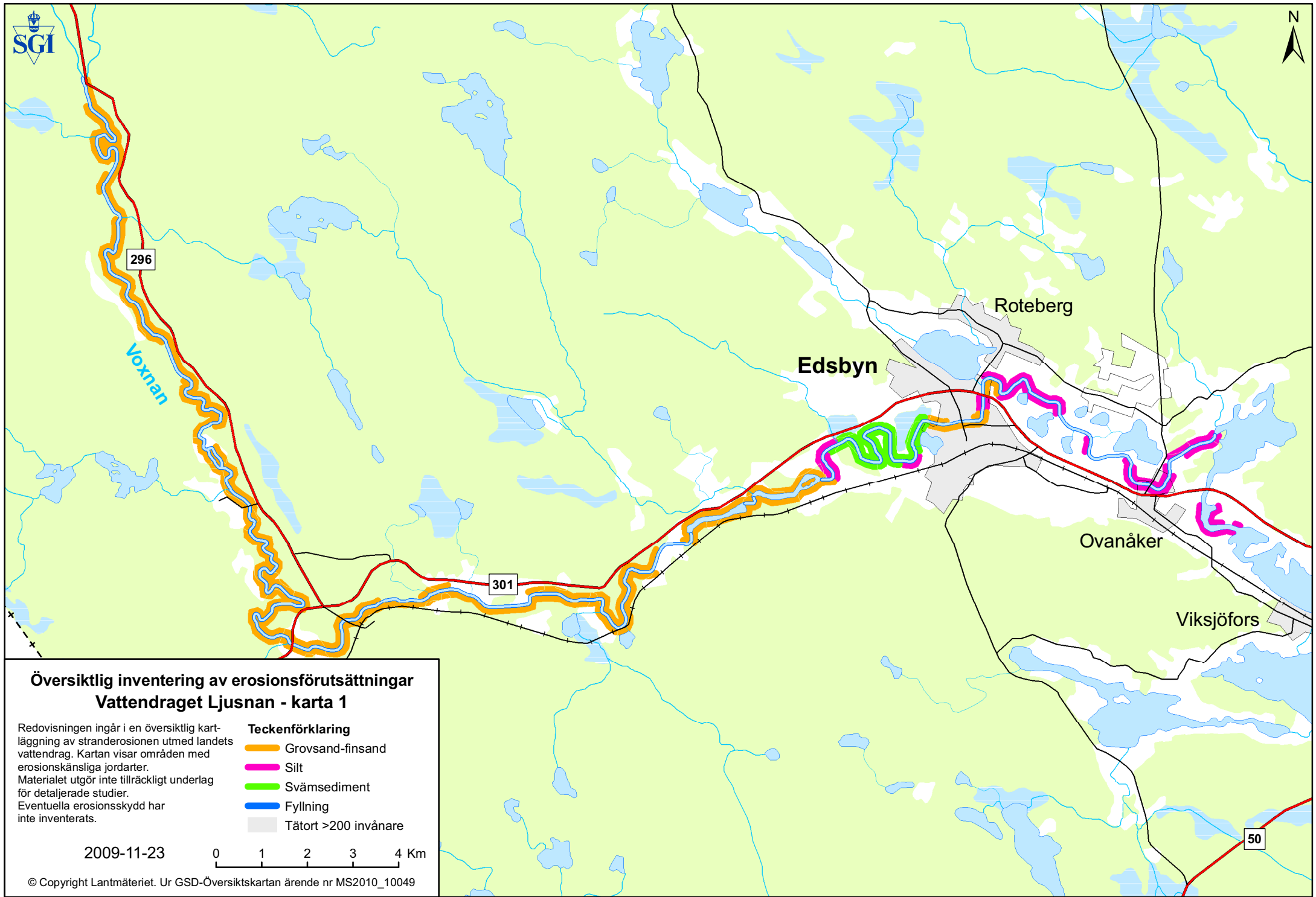


**Översiktlig inventering av erosionsförutsättningar
Vattendraget Voxnan - kartbladsindelning**

Redovisningen ingår i en översiktlig kartläggning av stranderosionen utmed landets vattendrag. Kartan visar områden med erosionskänsliga jordarter. Materialet utgör inte tillräckligt underlag för detaljerade studier. Eventuella erosionsskydd har inte inventerats.

2009-11-23 0 2,5 5 7,5 Km



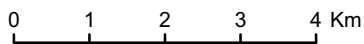
Översiktlig inventering av erosionsförutsättningar Vattendraget Ljusnan - karta 1

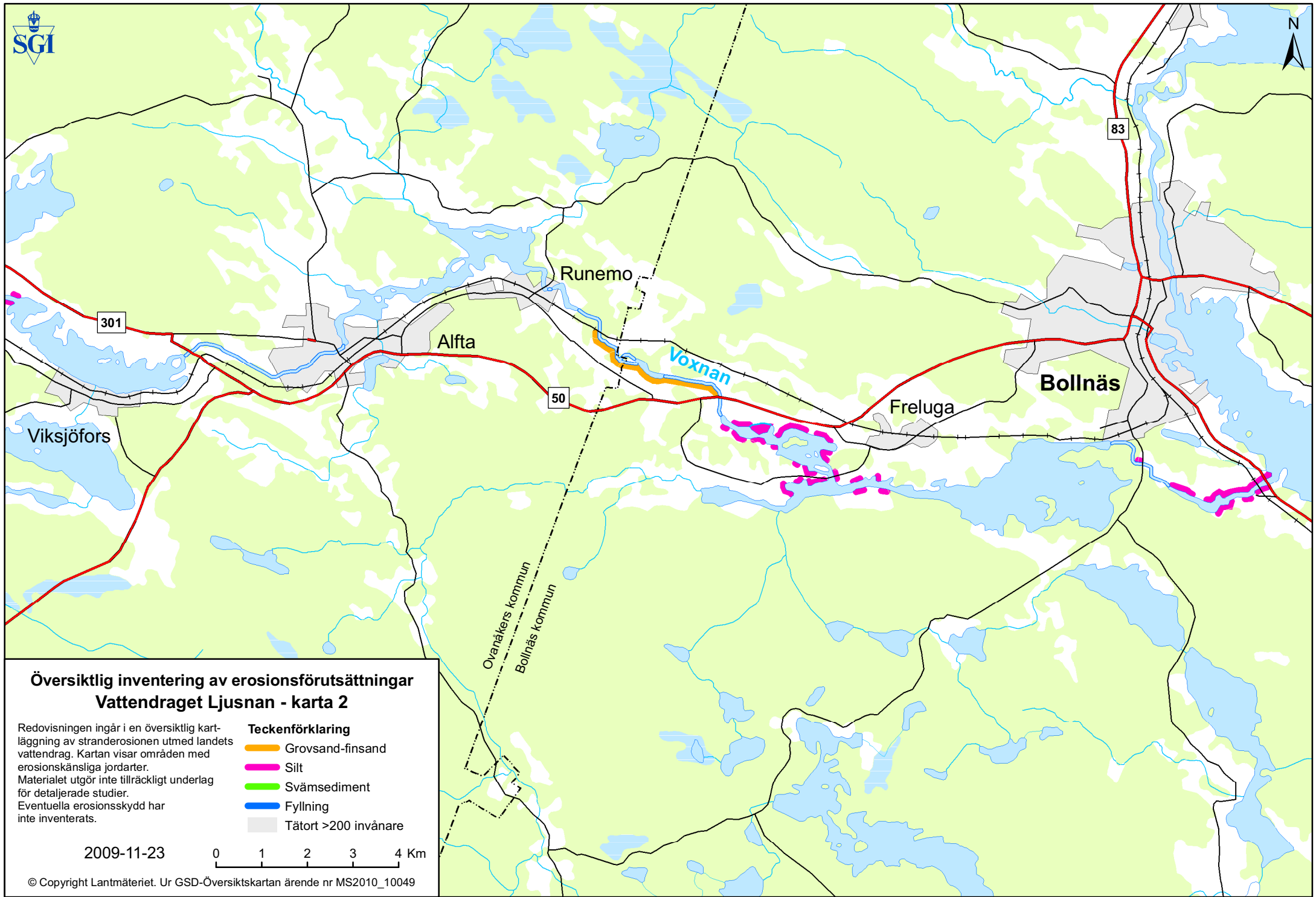
Redovisningen ingår i en översiktlig kartläggning av stränderosionen utmed landets vattendrag. Kartan visar områden med erosionskänsliga jordarter. Materialet utgör inte tillräckligt underlag för detaljerade studier. Eventuella erosionskydd har inte inventerats.

Teckenförklaring

- Grovsand-finsand
- Silt
- Svämsediment
- Fyllning
- Tätort >200 invånare

2009-11-23





Översiktlig inventering av erosionsförutsättningar Vattendraget Ljusnan - karta 2

Redovisningen ingår i en översiktlig kartläggning av stranderosionen utmed landets vattendrag. Kartan visar områden med erosionskänsliga jordarter. Materialet utgör inte tillräckligt underlag för detaljerade studier. Eventuella erosionsskydd har inte inventerats.

Teckenförklaring

- Grovsand-finsand
- Silt
- Svämsediment
- Fyllning
- Tätort >200 invånare

2009-11-23

0 1 2 3 4 Km