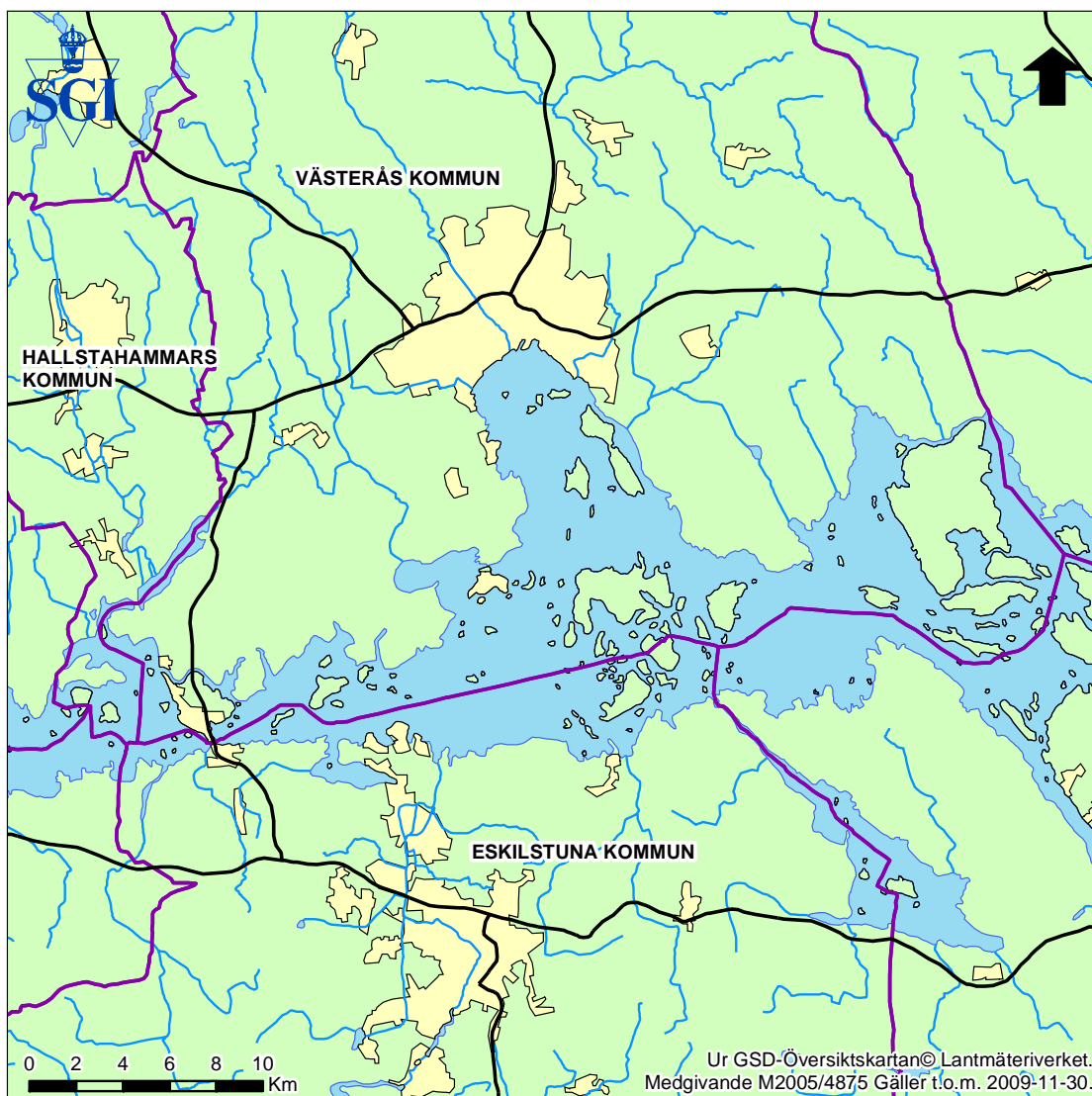


## Erosionsförhållanden: Eskilstuna (mot Mälaren), Hallstahammar, Västerås



*Erosionsförhållanden i Hallstahammars och Västerås kommun samt Eskilstuna kommun med strand mot mälaren. (Enligt uppgift förekommer ingen stranderosion i Eskilstuna och Hallstahammars kommun.)*

### **Erosionsförhållanden**

Redovisningen ingår i en översiktlig kartläggning av stranderosion i Sverige. Kartan visar områden med erosion baserade på uppgifter från respektive kommun. Uppgifterna utgör inte tillräckligt underlag för detaljerade studier.

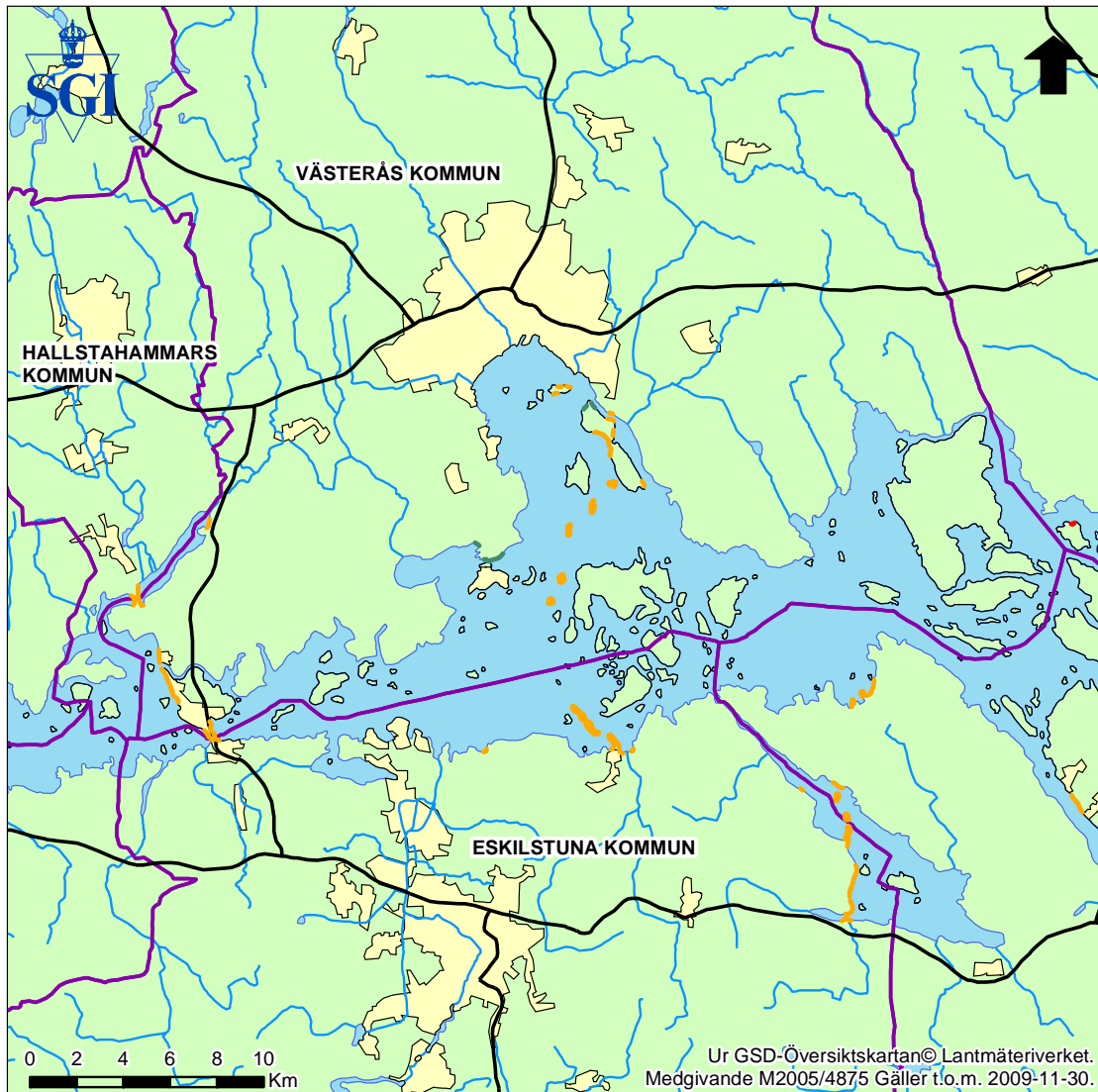
**Datum:** 2005-12-22

**Skala:** Objekten är digitaliserade i skala 1:250 000

### **Teckenförklaring**

-  Stranderosion
-  Kommungräns
-  Riksväg och Europaväg
-  Vattendrag
-  Tätort

## Erosionsförutsättning: Eskilstuna (mot Mälaren), Hallstahammar, Västerås



### *Erosionsförutsättningar i Hallstahammars och Västerås kommun samt Eskilstuna kommun med strand mot mälaren*

#### **Erosionsförutsättningar**

Redovisningen ingår i en översiktlig kartläggning av stranderosion i Sverige. Kartan visar områden med erosionskänsliga jordarter. Uppgifterna är baserade på SGU:s geologiska kartor. Materialet utgör inte tillräckligt underlag för detaljerade studier.

**Datum:** 2005-12-22

**Skala:** Objekten är digitaliserade i skala 1:250 000

#### **Teckenförklaring**

- Grovsand - finsand
- Silt
- Fyllning
- Svämsediment
- Kommungräns
- Riksväg och Europaväg
- Vattendrag
- Tätort