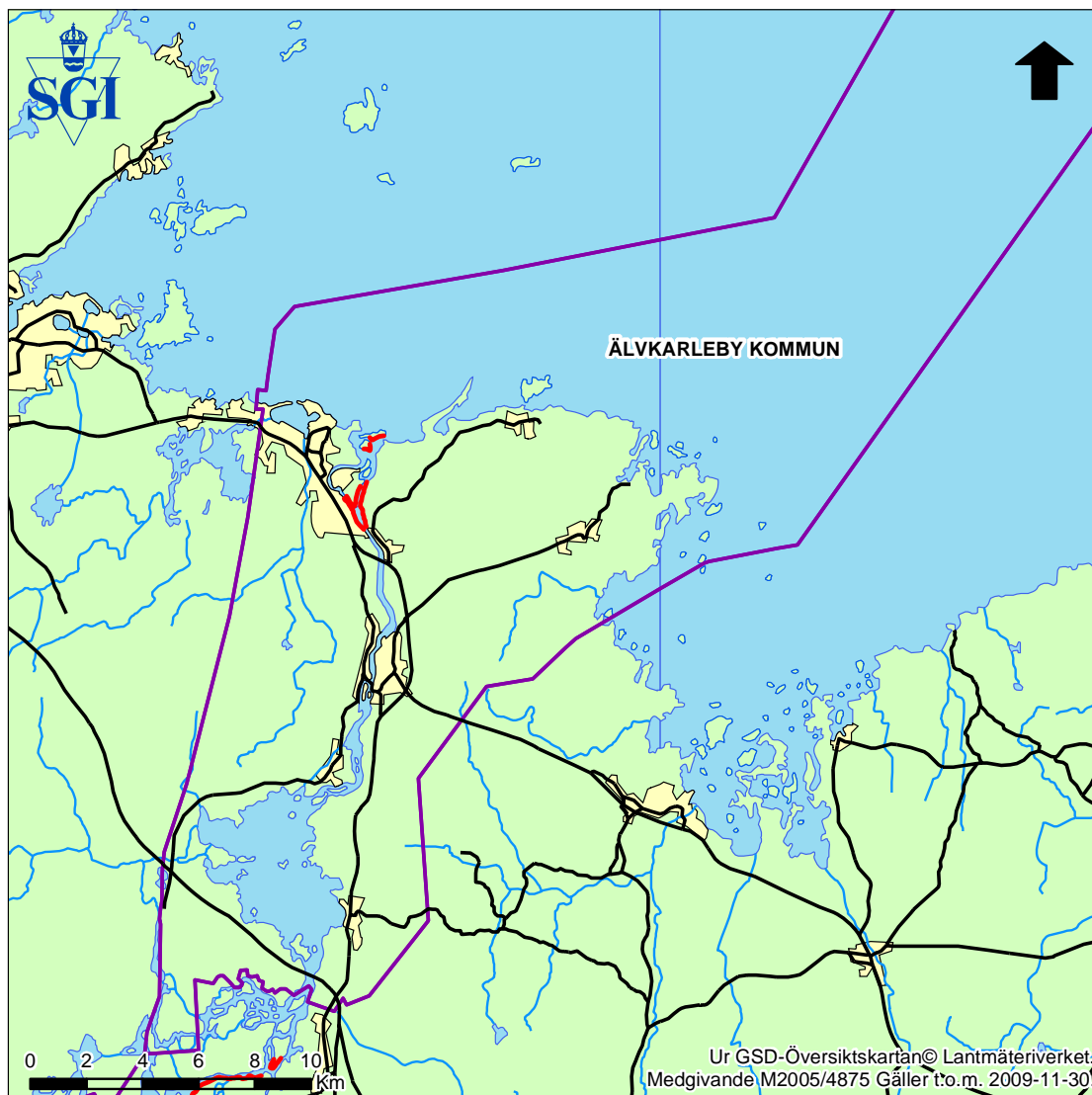


## Erosionsförhållanden: Älvkarleby



*Erosionsförhållanden i Älvkarleby kommun.*

### **Erosionsförhållanden**

Redovisningen ingår i en översiktlig kartläggning av stranderosion i Sverige. Kartan visar områden med erosion baserade på uppgifter från respektive kommun. Uppgifterna utgör inte tillräckligt underlag för detaljerade studier.

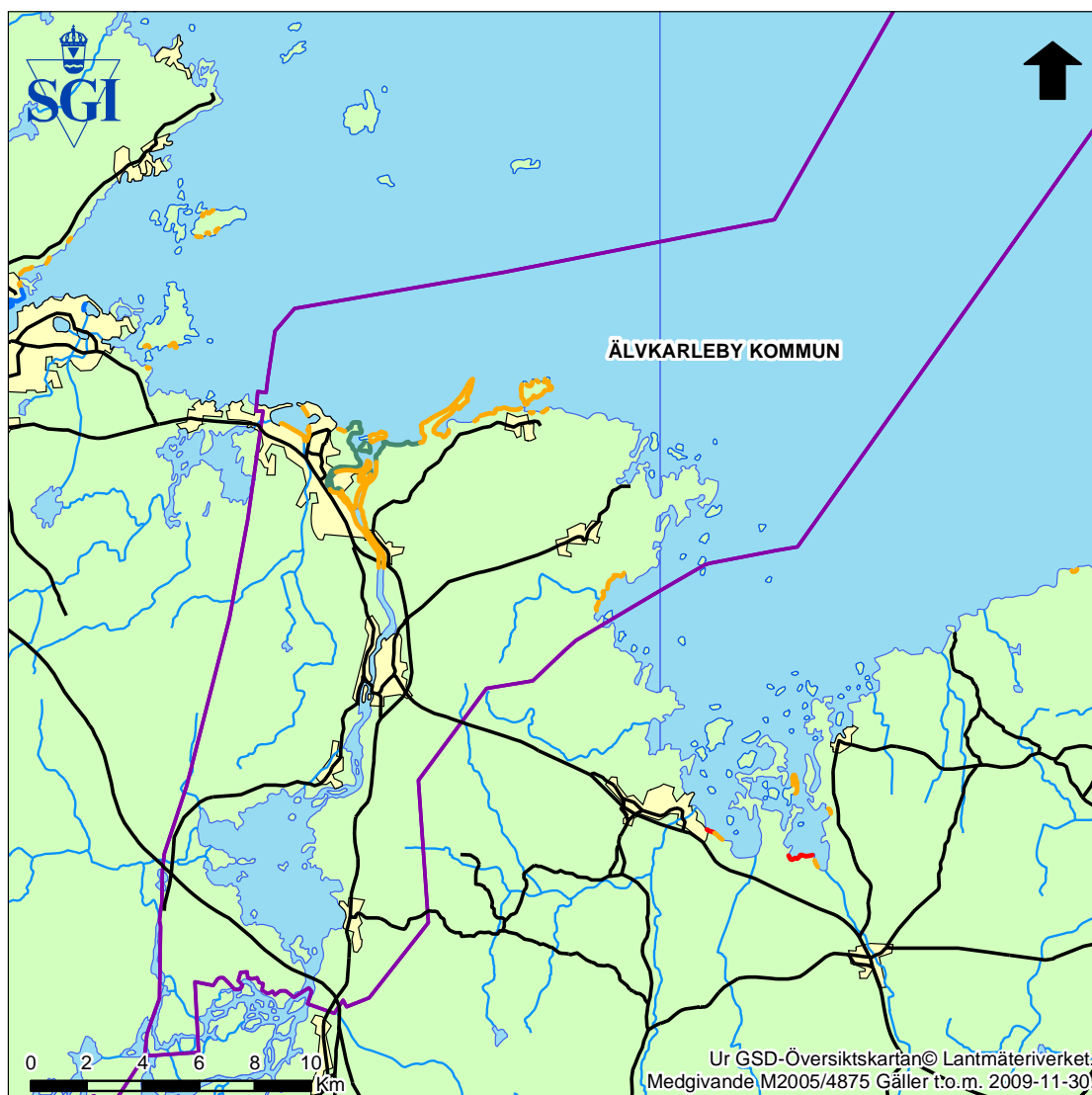
**Datum:** 2006-12-29

**Skala:** Objekten är digitaliserade i skala 1:250 000

### **Teckenförklaring**

-  Stranderosion
-  Kommungräns
-  Riksväg och Europaväg
-  Vattendrag
-  Tätort

## Erosionsförutsättning: Älvkarleby



*Erosionsförutsättningar i Älvkarleby kommun.*




### **Erosionsförutsättningar**

Redovisningen ingår i en översiktlig kartläggning av stranderosion i Sverige. Kartan visar områden med erosionskänsliga jordarter. Uppgifterna är baserade på SGU:s geologiska kartor. Materialet utgör inte tillräckligt underlag för detaljerade studier.

**Datum:** 2006-12-29

**Skala:** Objekten är digitaliserade i skala 1:250 000

### **Teckenförklaring**

-  Grovsand - finsand
-  Silt
-  Fyllning
-  Svämsediment
-  Kommungräns
-  Riksväg och Europaväg
-  Vattendrag
-  Tätort