

Datum  
2023-09-01

Diarienummer  
6.2.2106-0570

Avsändare  
SGI

Mottagare  
Trollhättan kommun

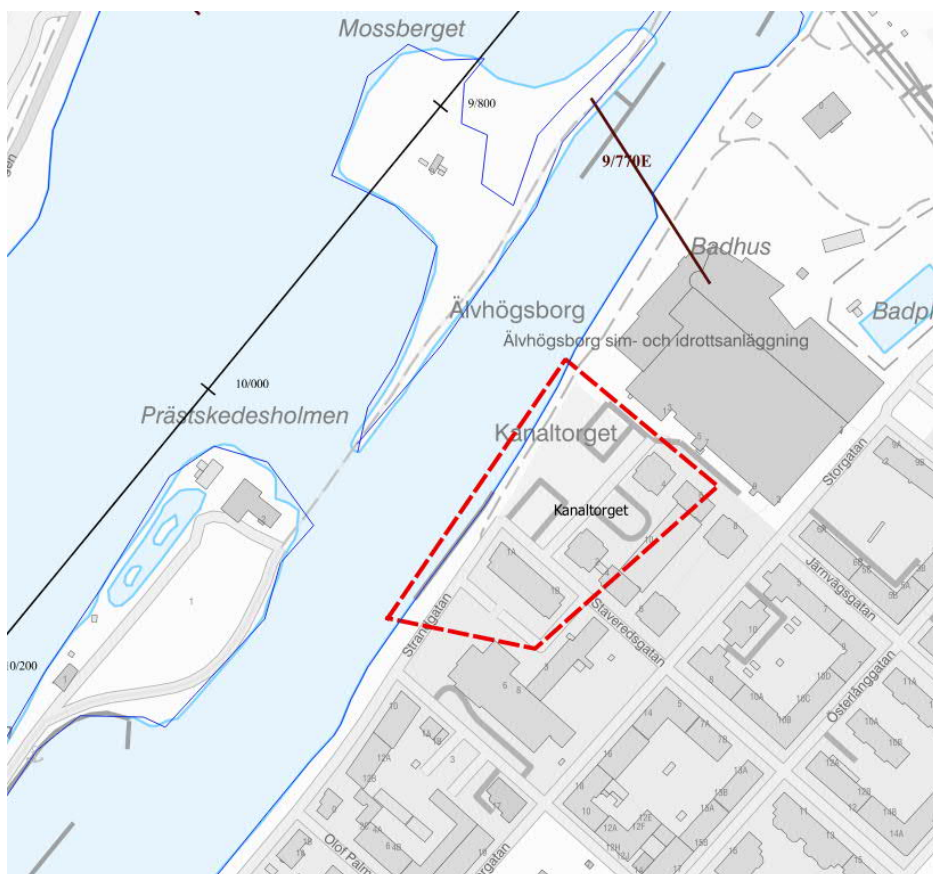
Handläggare  
Johanna Ljungdahl  
Elin Tunander

Granskare  
Karin Odén

## 10/000-O Kanaltorget – Trollhättan kommun

Inom Sekretariatet för Göta älvs (SGÄ:s) uppdrag att utreda och skredsäkra Göta älvdalen har en stabilitetskontroll utförts inom området 10/000-O Kanaltorget. Stabilitetskontrollen syftar till att sammanställa befintligt underlag och bedöma stabilitetsförhållanden på en översiktlig nivå. Utifrån stabilitetskontrollen bedöms huruvida området är prioriterat för fortsatt utredning eller åtgärd inom ramen för sekretariatet för Göta älvs arbete. Denna PM redovisar resultat från utförd utredning samt ger rekommendationer för områdets fortsatta hantering.

Aktuellt område ligger vid Kanaltorget i Trollhättan kommun vid Göta älv. Området visas i Figur 1 nedan.



Figur 1. Utredningsområdet Kanaltorget. Aktuellt område är markerat med röd streckad linje. Längdmätning för Göta älv syns med sektionsangivelser för lokalisering.

Datum  
2023-09-01

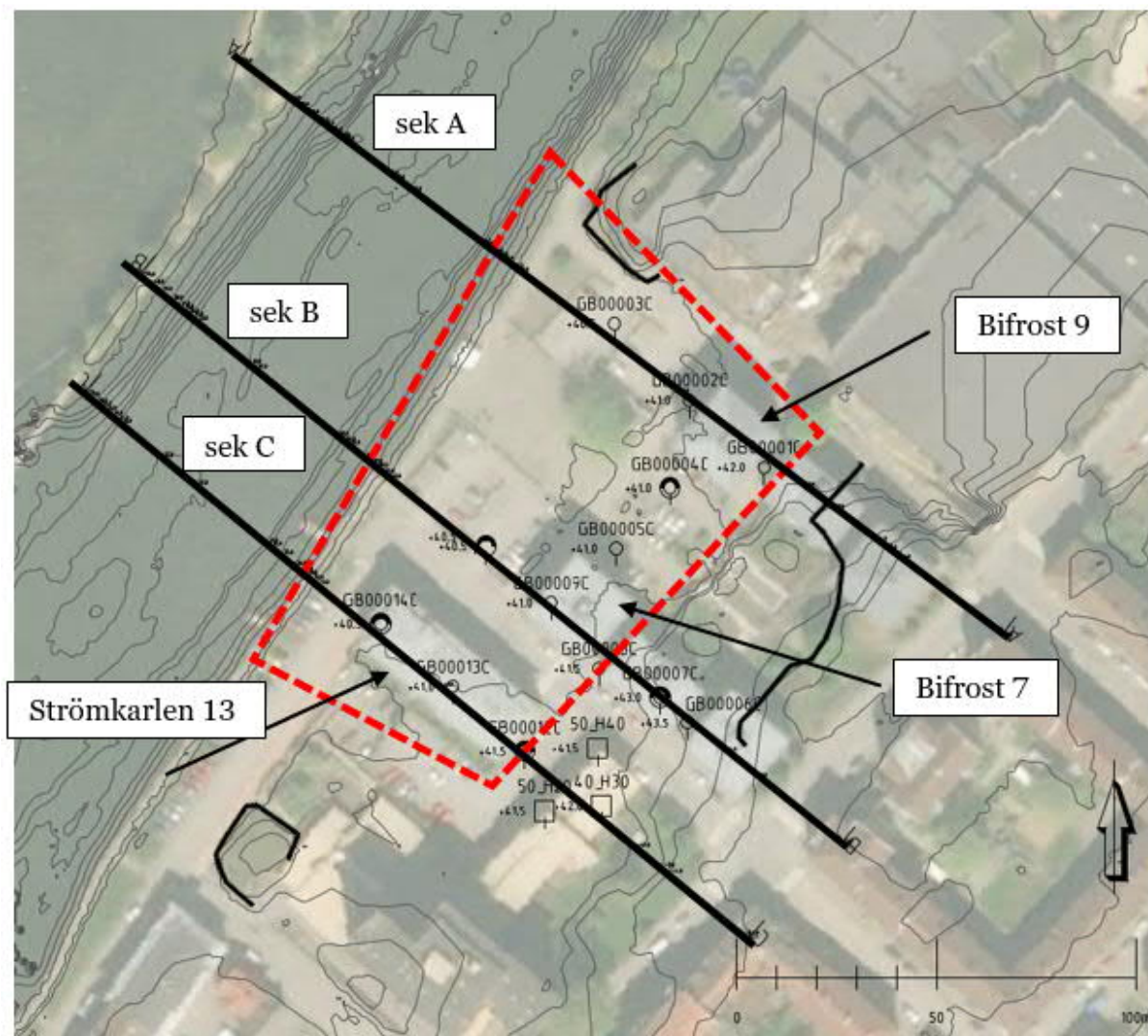
Diarienummer  
6.2.2106-0570

## Resultat från översiktlig utredning

Resultatet från den översiktliga utredningen samt underlag som funnit tillgängligt redovisas i sin helhet i "100000\_PM\_Geoteknik\_Kanalorget", daterad 23-09-01, dnr 6.2.2106-0570.

Stabilitetsberäkningar utfördes i två sektioner sektion A-A och C-C, se Figur 2. Totalstabiliteten inom område bedöms tillfredställande med hänsyn till rådande geologiska och topografiska förhållanden.

De översiktliga stabilitetsberäkningarna tyder på att lokalstabiliteten vid älvkanten ej uppfyller gällande krav som ställs vid översiktlig stabilitetsutredning för befintliga förhållanden, dock bedöms befintliga jordförhållanden ej utgöra risk för bakåtgripande skred.



Figur 2. Figuren är hämtad från "Underlagsrapport\_100000\_Kanalorget" och visar beräkningssektionernas lägen samt läge för de geotekniska undersökningspunkter som funnits tillgängliga. Ortofotot är hämtat från Autodesk och de topografiska nivåkurvor är genererade av SGI med hjälp av Lantmäteriets höjddata och batymetiska data utförd av Clinton 2018.

Datum  
2023-09-01

Diarienummer  
6.2.2106-0570

## Slutsats

Utifrån resultaten från översiktlig utredning görs bedömningen att områdets stabilitetsförhållanden är tillfredsställande. Området behöver inte utredas vidare inom SGÅ:s arbete med skredsäkring av Göta älv och kan således utgå från SGÅ:s prioriteringslista.

Bidrag för stabilitetshöjande åtgärder eller fortsatt geoteknisk undersökning kan fortfarande sökas av kommunen om området ändå visar sig ha sämre stabilitetsförhållanden för befintliga förhållanden än vad som anses lämpligt.

## Rekommendationer

Då området ligger längs ett vattendrag kan erosion eller erosionsskydd som ej underhålls orsaka försämrad stabilitet. Utifrån befintligt underlag rekommenderas att erosionsskydd i älvkant underhålls och kontrolleras (upprätta kontrollplan/program) för att undvika dålig lokalstabilitet vid älvkanten.

Vid framtida detaljplaneläggning eller ändrad markanvändning (schakt, fyllning, upplag, belastningsändring etc.) ska alltid en geoteknisk stabilitetsutredning utföras till minst detaljerad utredningsnivå.

## Mer information

För mer information om SGI:s arbeten längs Göta älv se gärna följande sidor och kartvisningstjänster:

- Delgo – En kartvisningstjänst som visar pågående arbeten med skredsäkring längs Göta älv. I kartvisningstjänsten finns information om vilka utredningar och undersökningar som görs, samt resultaten av dessa. Här finns också information om bidragsärenden. Kartvisningstjänsten uppdateras löpande med resultatet från de utredningar som genomförs. <https://gis.sgi.se/delgo/>
- På SGI:s hemsida går det att läsa mer om pågående arbeten för skredsäkring längs Göta älv. <https://www.sgi.se/sv/samhallsplanering--sakerhet/gotaalv/>
- Vägledning för användning av resultatet från Göta älvutredningen. Göta älvutredningen färdigställdes 2012 och ligger till grund för det fortsatta arbetet som nu utförd av SGI och sekretariatet för Göta älv. <https://www.sgi.se/sv/samhallsplanering--sakerhet/skredriskutredningar/gota-alv/>