

Skredet E6 - Stenungsund



**Stenungsunds
kommun**

- Första dygnet
- Därefter
- Trafiken
- Nu går det åt rätt håll
- Detta händer nu
- Framgångsfaktorer
- Utmaningar





Första dygnet





23 september 2023

Detta hände första dygnet

- Stabsläge och räddningsinsats
- Säkerställande av:
 - Grundläggande verksamhet – tex. hemtjänst, hemsjukvård
 - EI- och vattenförsörjning samt avfallshantering och fjärrvärme
 - Skoltrafik
 - Omsorgsresor och färdtjänst
- Information, kommunikation
- Mediahantering – pressträff
- Inkvartering – 12 lastbilschaufförer
- Länsstyrelsens samverkanskonferens
 - bla Trafikverket, Räddningstjänsten, Polismyndigheten, Statens Geotekniska institut, Vattenfall, Stenungsunds kommun

Därefter



Kungen kom 😊



Utredningar tillsattes

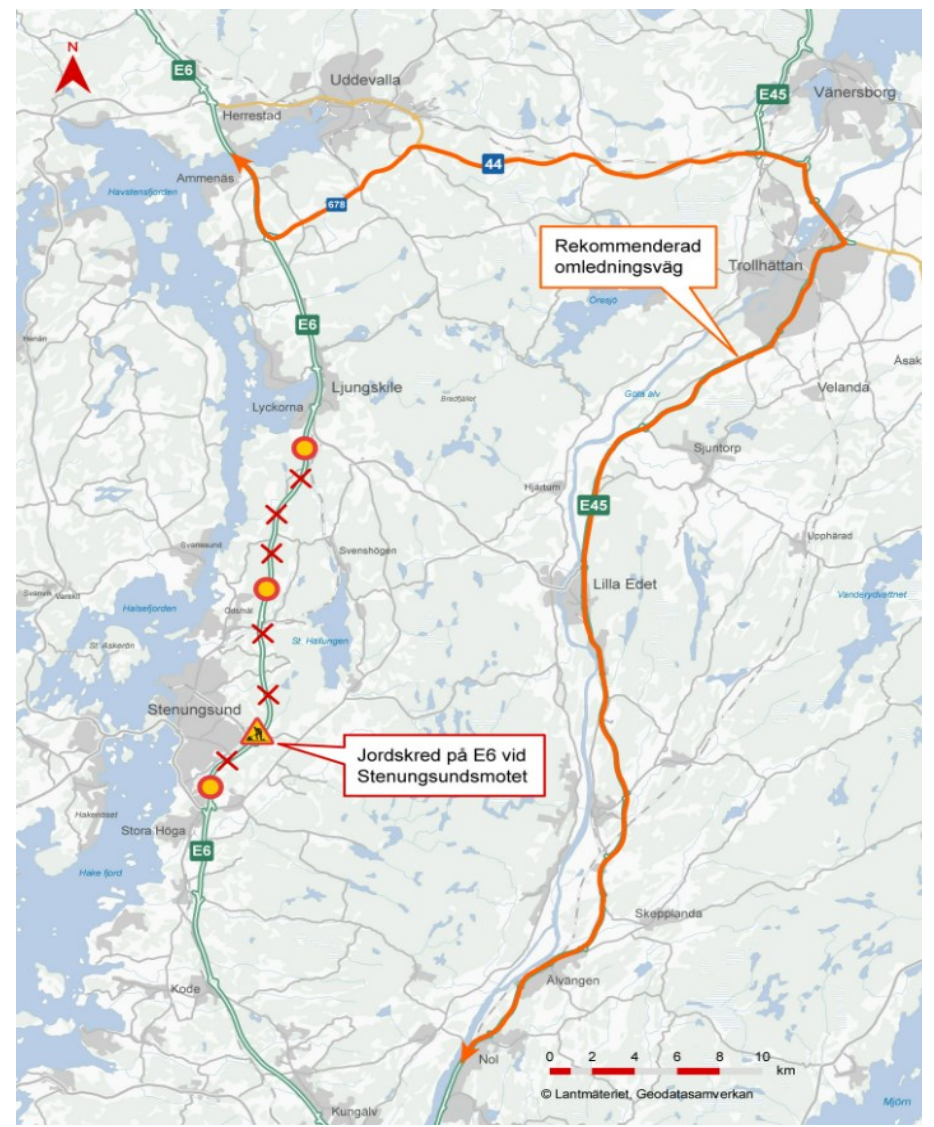
- Statens haverikommissions utredning
 - Hur kunde skredet ske - syfte - säkerheten förbättras.
 - Hanterar inte frågor om skuld och ansvar i frågan.
 - Löpande kommunikation mellan Kn och SHK för att godkänna åtgärder samt kunskapsöverföring.
- Polisiär utredning
 - Se om någon kan kopplas till en brottslig handling.
 - Leds av Åklagarmyndigheten i Uddevalla.
 - Flertalet intervjuer av medarbetare har skett

Trafiken



Trafikverket

- Trafiken leds om – tung trafik på E45 först och främst
- Skyltning
- Farligt gods initialt via bostadsområden till industrin (*from 2023-10-09 kl. 06.00 – dubbelriktad ramp*)
- Tung och omfattande trafik på mindre vägar runt skredet – sättningar i väg - ytterlige en pulsåder stängdes i 2 veckor - *hemtjänst/hemsjukvård och skolskjuts drabbas*

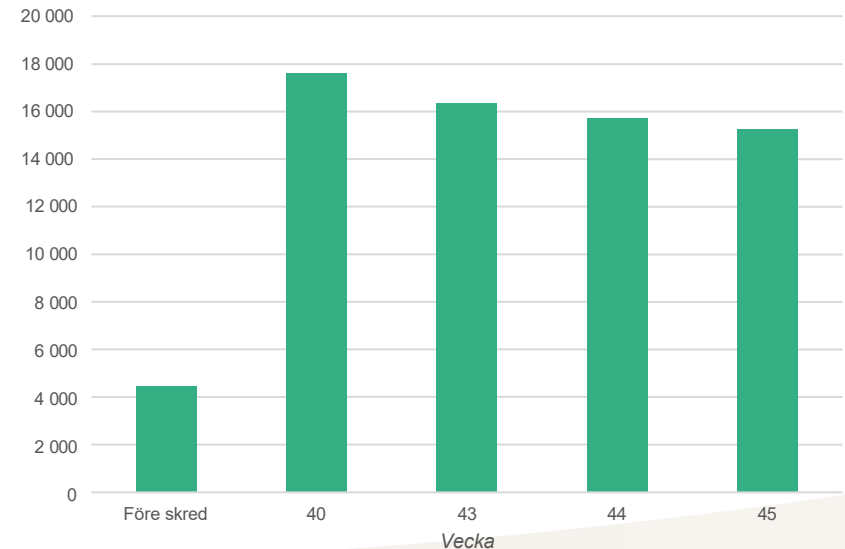


Total trafikmängd vardagar*, Väg 650

- Ca 15 200 fordon per vardag.
- Fortsatt över 240 % mer trafik jämfört med före skredet.
- Genomsnittstrafiken per vardag har minskat varje studerad vecka.

| | Total trafikmängd | Förändring jämfört med före skred | Förändring jmf med föregående mätperiod |
|------------|-------------------|-----------------------------------|---|
| Före skred | 4 480 | - | - |
| 40 | 17 630 | 294% | 294% |
| 43 | 16 330 | 265% | -7% |
| 44 | 15 710 | 251% | -4% |
| 45 | 15 240 | 240% | -3% |

Total trafikmängd väg 650
Spekeröd

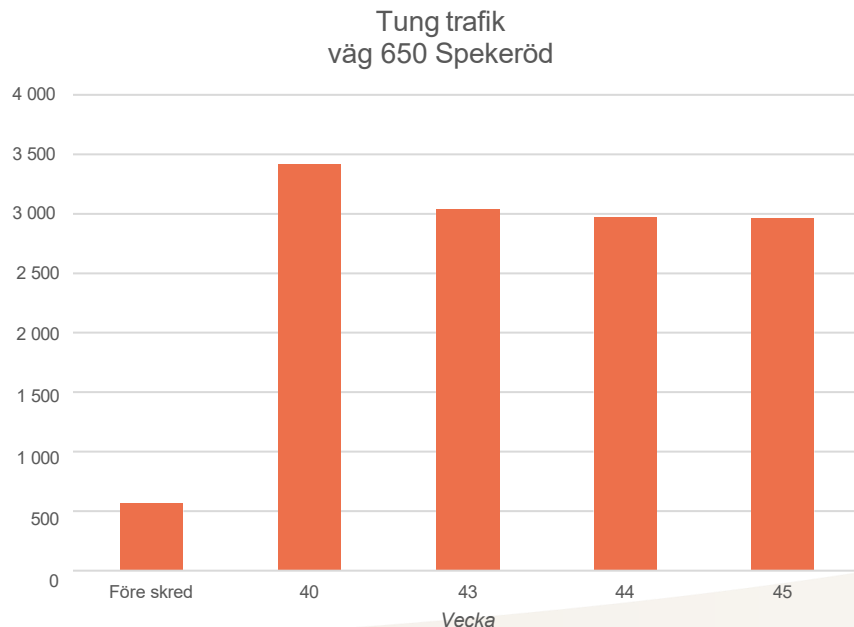


*Genomsnittlig total trafikmängd måndag – fredag

Tung trafik vardagar*, Väg 650

- Ca 3 000 tunga fordon per vardag.
- Fortsatt över 425 % mer tung trafik jämfört med före skredet.
- Mängden tung trafik har minskat men verkar ha stabiliserat sig senast veckorna.
- Andelen tung trafik har legat konsekvent på ca 19%

| | Tung trafik (andel %) | Förändring jämfört med före skred | Förändring jmf med föregående mätperiod |
|------------|-----------------------|-----------------------------------|---|
| Före skred | 560 (13%) | - | - |
| 40 | 3 420 (19%) | 507% | 507% |
| 43 | 3 040 (19%) | 439% | -11% |
| 44 | 2 970 (19%) | 427% | -2% |
| 45 | 2 970 (19%) | 426% | 0% |



*Genomsnittlig total trafikmängd måndag – fredag

Trafikverket – väg 650

- Hastighetsbegränsningar
- Förstärkt skyltning – ”varning för barn skola”
- Fartkameror
- Högre närvaro och laserkontroller - polisen
- Nya busstopp och linjedragningar
- Prioriterad halkbekämpning
- Betongblock mellan väg och gång- och cykelväg
- Beläggningsarbete – 3 etapper Stora Höga motet till Ljungskile



Trafikverket

- Cirkulationsplatser byggs ut och byggs om -
Spekeröd och Stora Höga

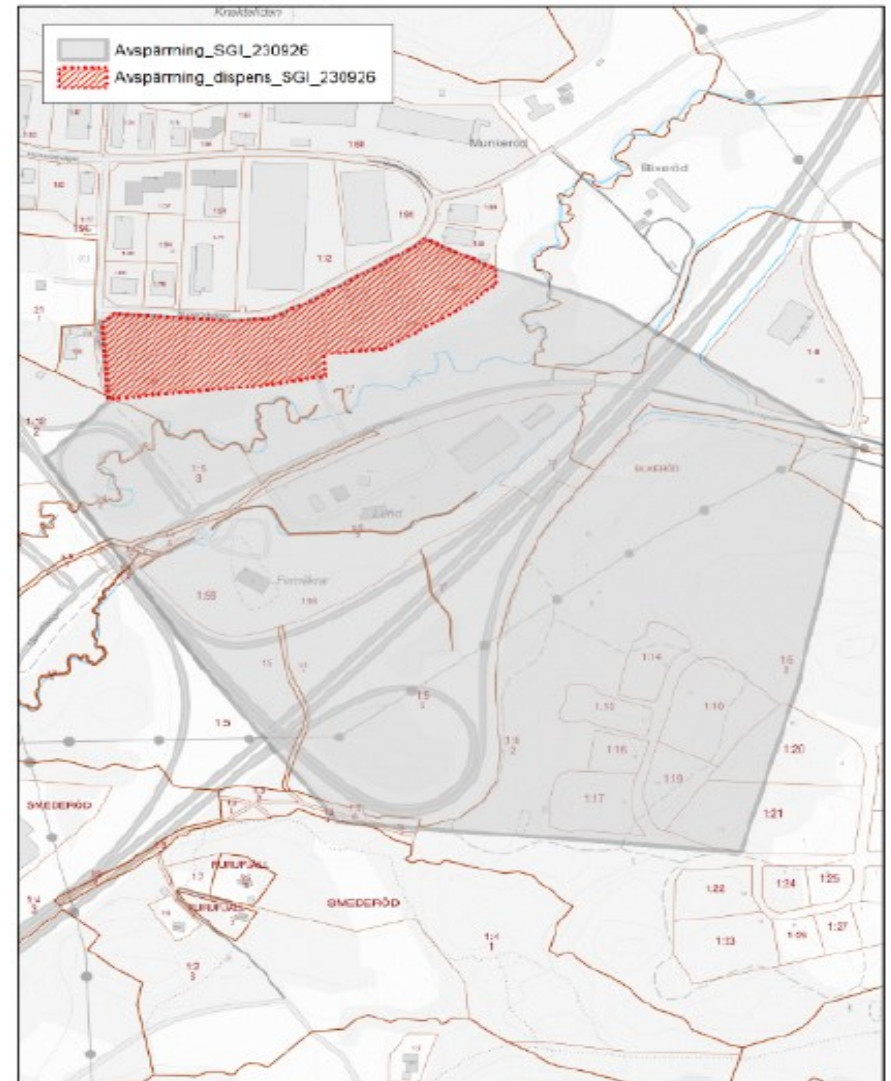


Nu går det åt rätt håll

Tillträdesförbudet



Länsstyrelsens beslutade
att minska säkerhets-
avspärningens storlek
2023-11-11



Länsstyrelsens beslutade om utökad dispens från tillträdesförbudet – skredområdet 2023-11-24

- Vattenfall, Preem, Fastighetsägare och Hyresgäster samt fordonsägare
- Kortare tillträde
- Zoner och stråk
- Vintersäkra oskadade byggnader/delar
- Forsla ut maskiner



Kartbilaga 2
Dnr: 42245-2023
Beslutsdatum: 2023-11-24

Spridningstillstånd: LM2023/052630,
LM2023/054046, LM2023/058491,
LM2023/053121

| | |
|---|-----------------|
| Avgränsning av område för vistelseförbud enligt beslut 40635-2023 | Transportområde |
| Område som omfattas av tillträde enligt 6 och 7 §§ | Gångstråk |
| | Åtkomstpunkt |

0 25 50 m

(©) Lantmäteriet



Detta händer nu



Detta händer nu

- Trafikverket har sökt tillstånd – nyttjanderättsområde enl. § 36 Väglagen i skredområdet

Väg 650

- Stenungsunds kommun har ansökt om omkörningsförbud - delar
- Stenungsunds kommun flyttar utemiljö för förskola
- Stenungsunds kommun monterar bullerplank utanför förskola
- Skolskjuts med mindre fordon beviljas nu (taxi)
- Dialog med Trafikverk om fler justeringar av hållplatser och linjedragning initierad – väg 650 farlig för gående

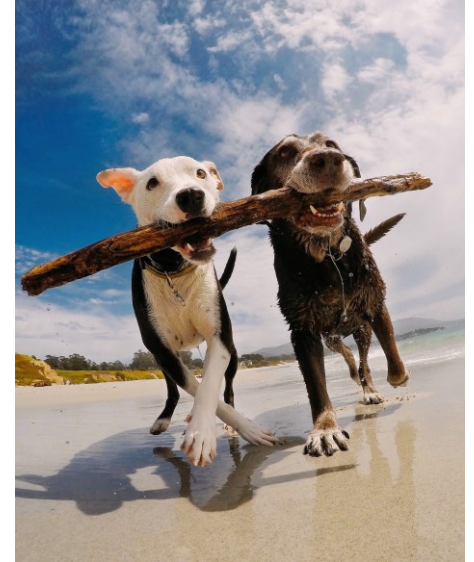
Framgångsfaktorer



Samverkan – styrka och framgångsfaktor!!

- Länsstyrelsen
- Trafikverket
- Räddningstjänsten
- Polismyndigheten

- Västtrafik
- Frivilliga Resursgruppen



Andra framgångsfaktorer

- Kontinuerlig samordnad information
 - FAQ, Sociala medier, Hemsida
 - Samverkan mellan kommunikatörsgrupper, Lst/TrV/Kn, för samstämmig information
- Media – en röst - presstalesperson
- Tight operativ grupp med mandat – internt och externt
- Dokumentation
 - Kontinuerlig
 - Sökbarhet - ekonomi

Utmaningar



Utmaningar



- Medias behov av information
- Ekonomi
- Ansvarsfrågan
- Allmänhetens/vårdsnadshavare/företags behov av information och åtgärder
- Personer med rätt mandat på samordningsmöten
 - även efter att stabsläge upphört

Frågor



Stenungsunds
kommun