

KLIMATANPASSNING AV OCEANHAMNEN

PRESENTATION KUSTMÖTET 2020



EMANUEL SCHMIDT
Telefon 0703-729497
emanuel.schmidt@sweco.se

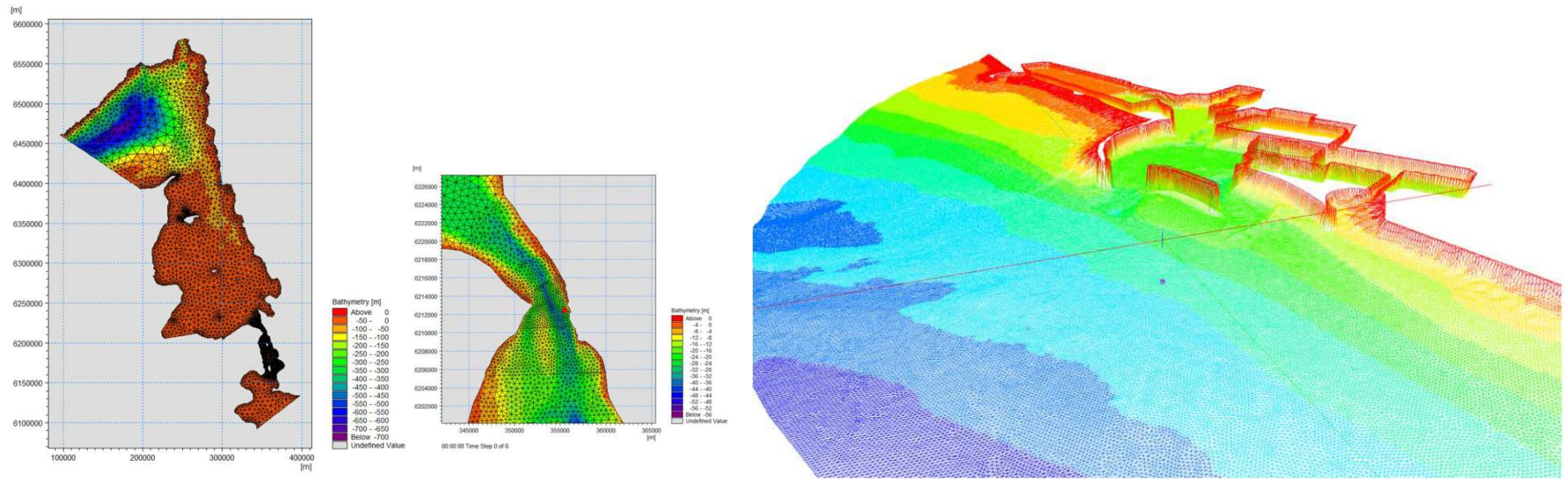
Oceanhamnen



Image Landsat / Copernicus
© 2020 Google
Image © 2020 TerraMetrics

Google Earth

Vågmodellering (utsjö och lokalt)

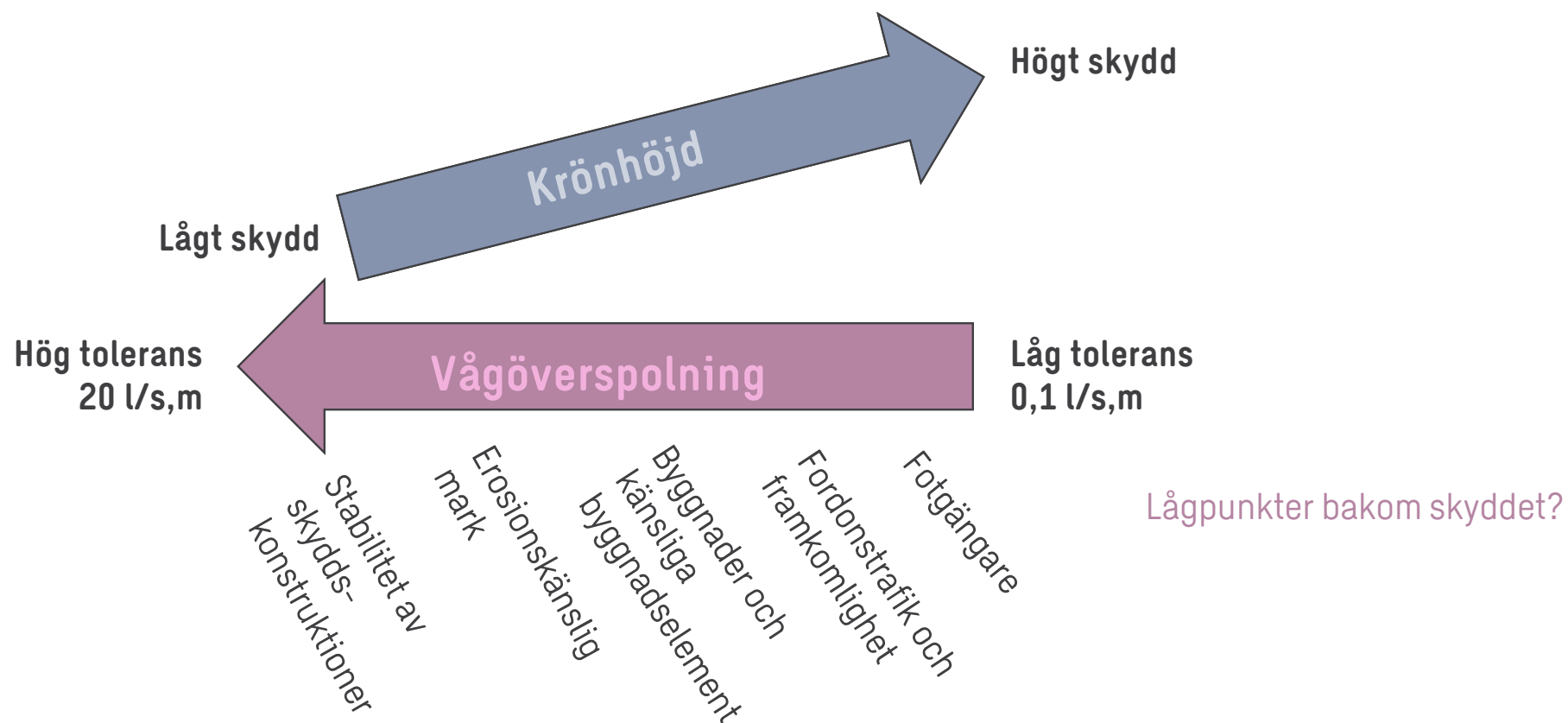


Sammanfaller högsta vattenstånd och värsta vågor?

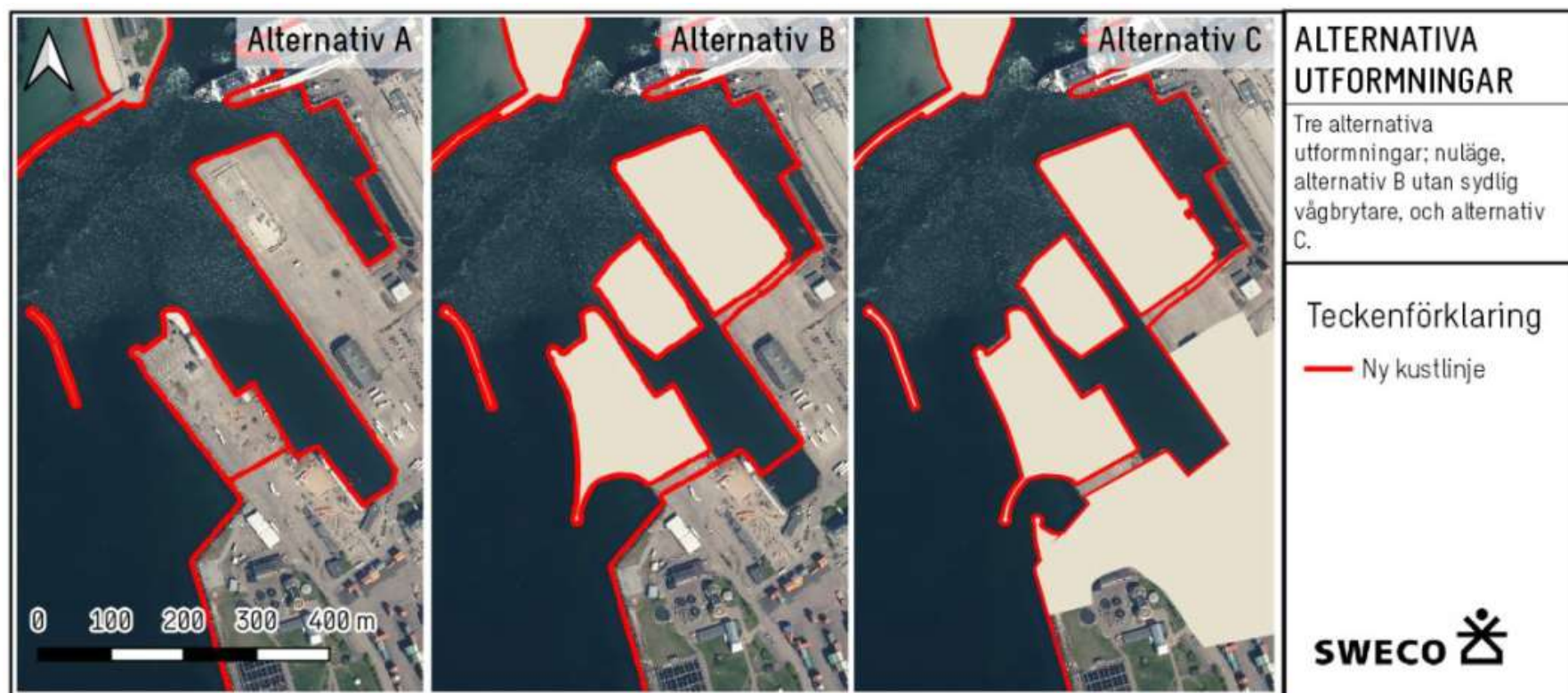
100-högvatten + 100-våg ≠ 100-händelse

	Nord		Syd	
Korrelationsscenario	H _s (m)	SWL (m)	H _s (m)	SWL (m)
Scenario 1	2,75	+1,3	2,6	+0,8
Scenario 2	2,65	+1,65	2,5	+1,5
Scenario 3	2,4	+1,9	2,25	+1,6
Scenario 4	2,05	+2,2	1,85	+1,8

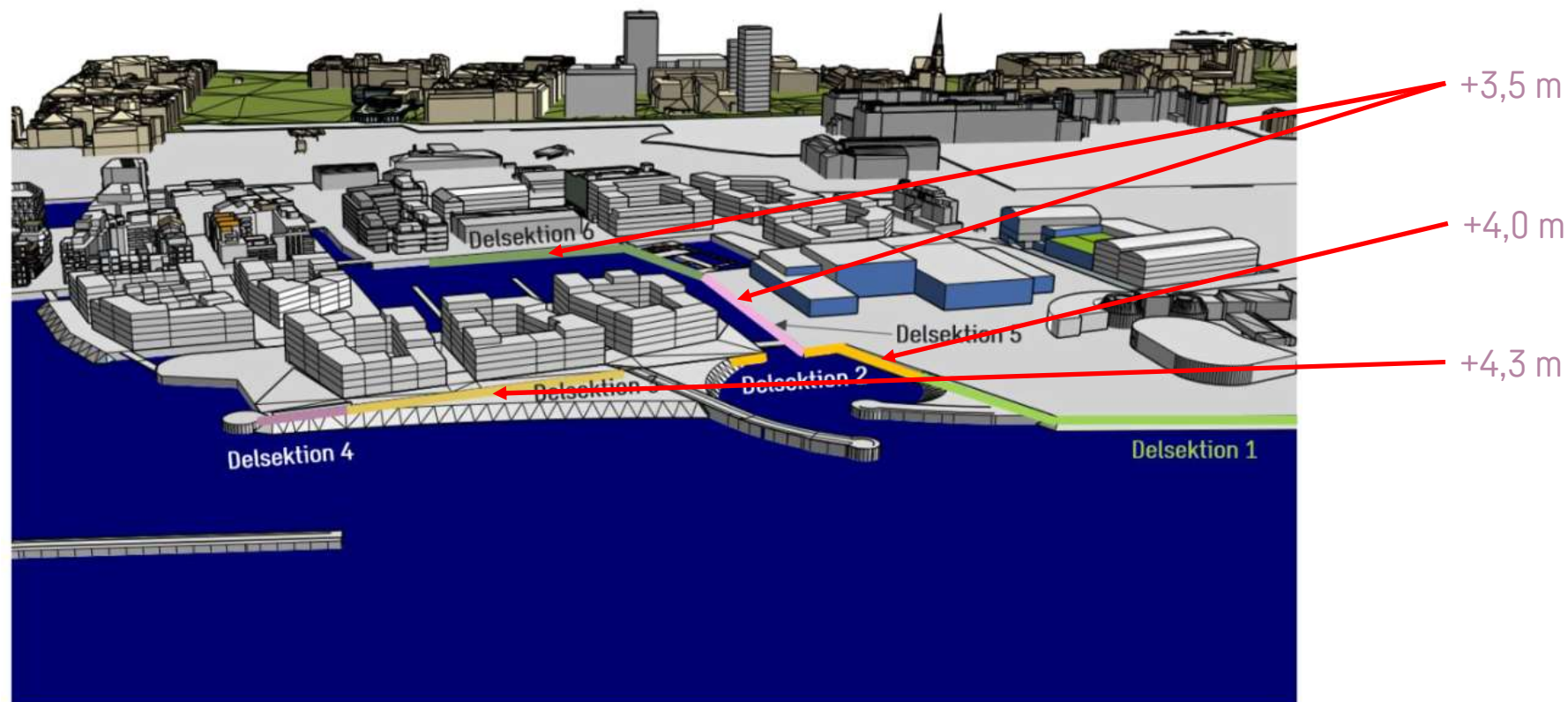
Hur mycket vågöverspolning kan man tåla?



Alternativa utformningar – en iterativ process



Olika förutsättningar i olika delsektioner



Sammanfattning

- Vågöverspolning bör beaktas i ett tidigt stadie, för att undvika 7-meters murar.
- Undvik att överdimensionera genom att utreda korrelation mellan olika parametrar!
- Risker kan hanteras på olika sätt: bygg högt, eller stäng av?

SWECO

